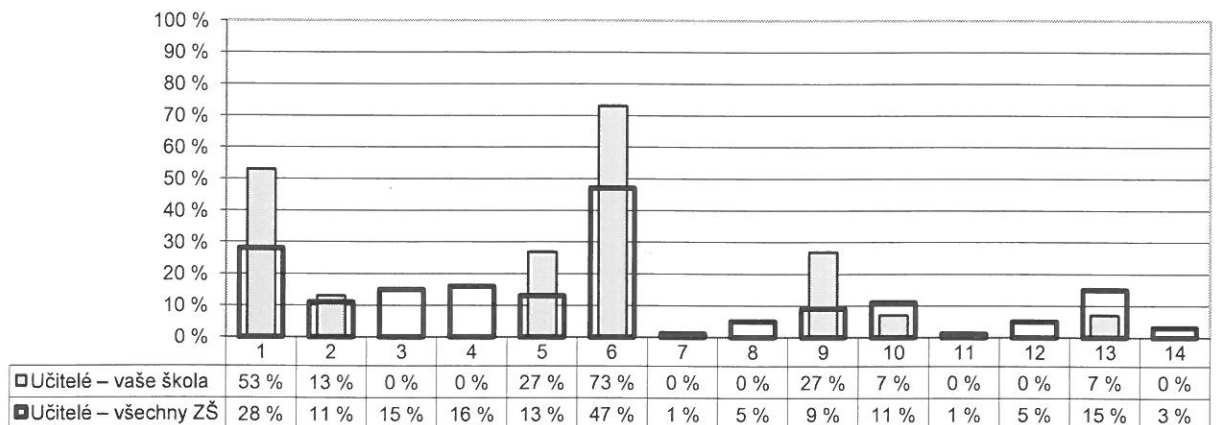


G123

10. Školní NEJ

U/30 – Co by bylo potřeba na vaší škole změnit, co Vám na vaší škole nejvíce vadí?



- | | |
|---|--|
| 1 – přístup a neochota žáků | 8 – vedení školy |
| 2 – snaha o změny za každou cenu, přílišné novátorství | 9 – nedostatek kvalitního vybavení - pomůcek, počítačů, programů, učebnic atd. |
| 3 – neochota některých učitelů ke změně, chybí snaha o zlepšení | 10 – spolupráce s rodiči |
| 4 – špatné vztahy mezi některými kolegy | 11 – kvalita výuky |
| 5 – špatné vztahy mezi žáky navzájem | 12 – špatný vzhled budovy, výzdoba a vybavení tříd, chodeb apod. |
| 6 – špatná kázeň některých žáků, drzost vůči učitelům | 13 – nic |
| 7 – málo mimoškolních akcí | 14 – něco jiného |

Poznámka: Respondenti měli možnost vybrat více než jednu odpověď, celkový součet může být proto vyšší než 100 %.

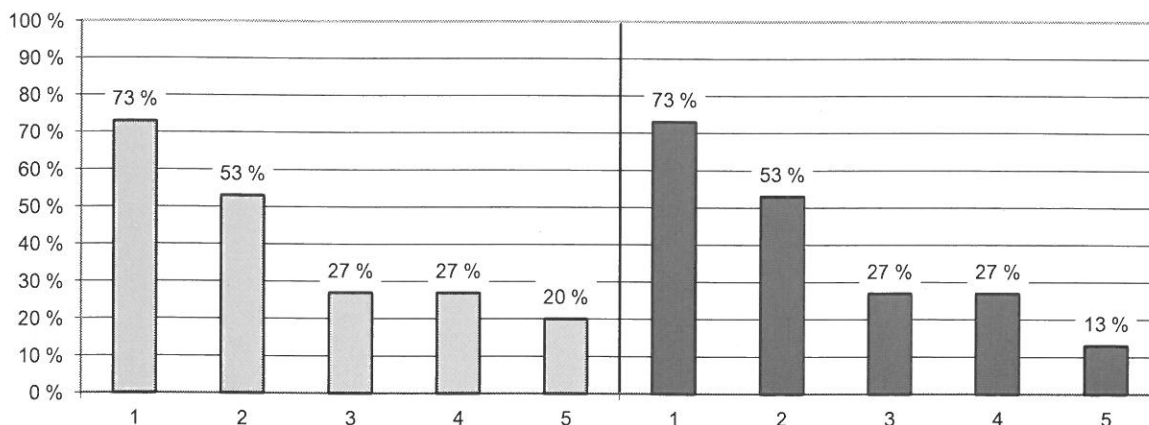
Počty respondentů: učitelé: 15/1993

G124

10. Školní NEJ

U/29 – Čeho si na vaší škole nejvíce vážíte?

U/30 – Co by bylo potřeba na vaší škole změnit, co Vám na vaší škole nejvíce vadí?



- | | |
|---|---|
| 1 - vedení školy | 1 - špatné vztahy mezi žáky navzájem |
| 2 - dobrých vztahů mezi učiteli | 2 - přístup a neochota žáků |
| 3 - snahy učitelů o zlepšení, změny k lepšímu | 3 - špatné vztahy mezi některými kolegy |
| 4 - mimoškolních akcí pořádaných školou | 4 - vedení školy |
| 5 - přátelských vztahů mezi žáky a učiteli | 5 - neochota některých učitelů ke změně, chybí snaha o zlepšení |

Poznámka: Učitelé vybírali z nabídky tři věci, kterých si na škole nejvíce váží a tři věci, které jim nejvíce vadí. Graf zobrazuje pět nejčastěji vybraných odpovědí seřazených dle četnosti výběru (sloupce udávají, kolik procent učitelů si vybralo danou odpověď).