

## Vzájemné vztahy školy, žáků a rodičů

Mezi významné složky školního prostředí patří vzájemné vztahy učitelů, rodičů a žáků. V této oblasti se může projevit zejména to, jak jsou rodiče informováni o dění ve škole, zda mohou ovlivňovat její chod nebo jaké je jednání učitelů vůči žákům.

Rodiče jsou podle vlastního hodnocení o dění ve vaší škole informováni dobře.

Dále jsme zjišťovali, jak mohou rodiče ovlivňovat chod školy a její budoucnost. Vaše škola získala 2,04 bodů ze 4 možných. Průměrné hodnocení ve všech školách bylo 2,19 bodů.

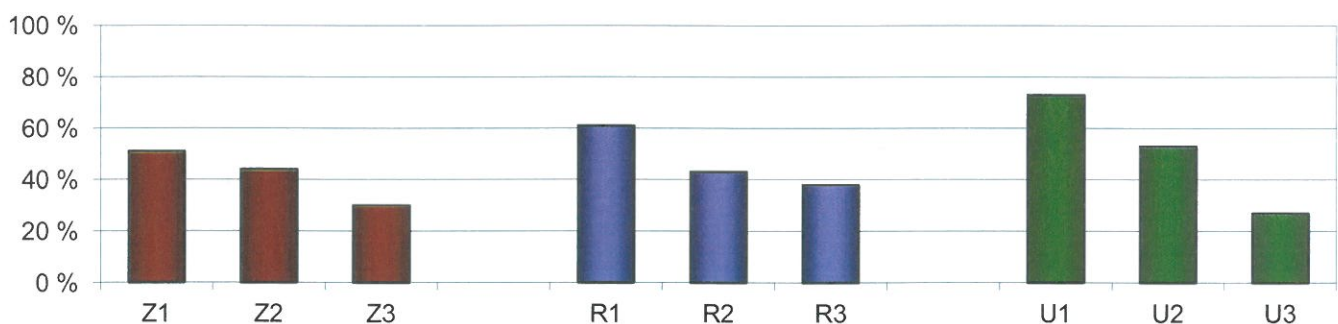
Nemalý vliv na vzájemné vztahy mezi žáky a učiteli může mít důvěra ve férové jednání. Zeptali jsme se proto žáků 2. stupně, zda „mají pocit, že s nimi učitelé jednají fér – např. drží dané slovo, splní to, co slíbí atd.“

Žáci hodnotí důvěryhodnost svých učitelů spíše pozitivně, a to 3,13 body ze 4 možných. Výsledkem jste předstihli 68 % zapojených škol.

Učitelé odpovídali na otázku „Jak se rodiče zajímají o práci a chování svých dětí?“ Učitelé zájem rodičů hodnotí jako spíše nedostatečný (2,47 body ze 4 možných).

## Školní nej

V dotaznících jsme se ptali žáků, učitelů i rodičů, čeho si na škole nejvíc váží. Tři nejčastější odpovědi od každé skupiny vidíte v následujícím grafu.



Z1 – akcí, které škola pořádá

Z2 – kamarádů, spolužáků

Z3 – kvalitního vybavení – pomůcek, počítačů, programů, učebnic atd.

R1 – přístupu učitelů k žákům

R2 – přístupu učitelů k rodičům

R3 – vedení školy, ředitel(ky)

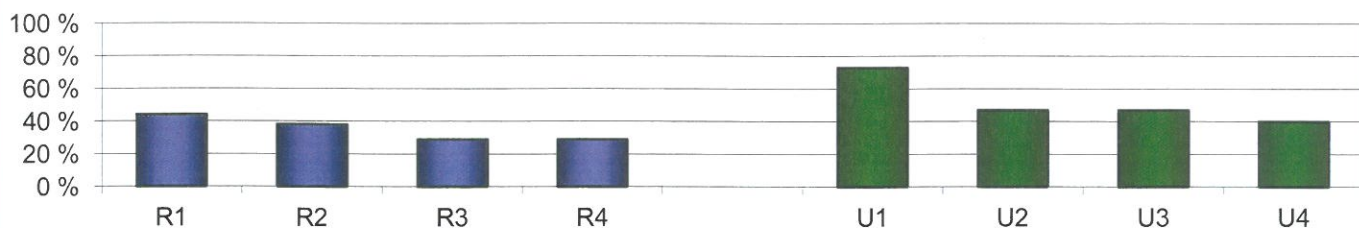
U1 – vedení školy

U2 – dobrých vztahů mezi učiteli

U3 – snahy učitelů o zlepšení, změny k lepšímu

## Dosahování lepších výsledků

V dotaznících jsme se ptali rodičů i učitelů, jaké okolnosti by podle nich pomohly žákům k dosahování lepších výsledků, než mají v současnosti. Čtyři nejčastější odpovědi z každé skupiny vidíte v následujícím grafu.



R1 – větší vnitřní motivace dítěte

R2 – více nestandardních forem výuky (projekty, výlety, skupinové vyučování atd.)

R3 – zájem učitelů o skutečný pokrok dětí

R4 – snížení počtu žáků ve třídě

U1 – větší vnitřní motivace dětí

U2 – změna podmínek doma (rodinné vztahy, materiální zázemí)

U3 – častější aktivní zapojení dětí do výuky

U4 – snížení počtu žáků ve třídě